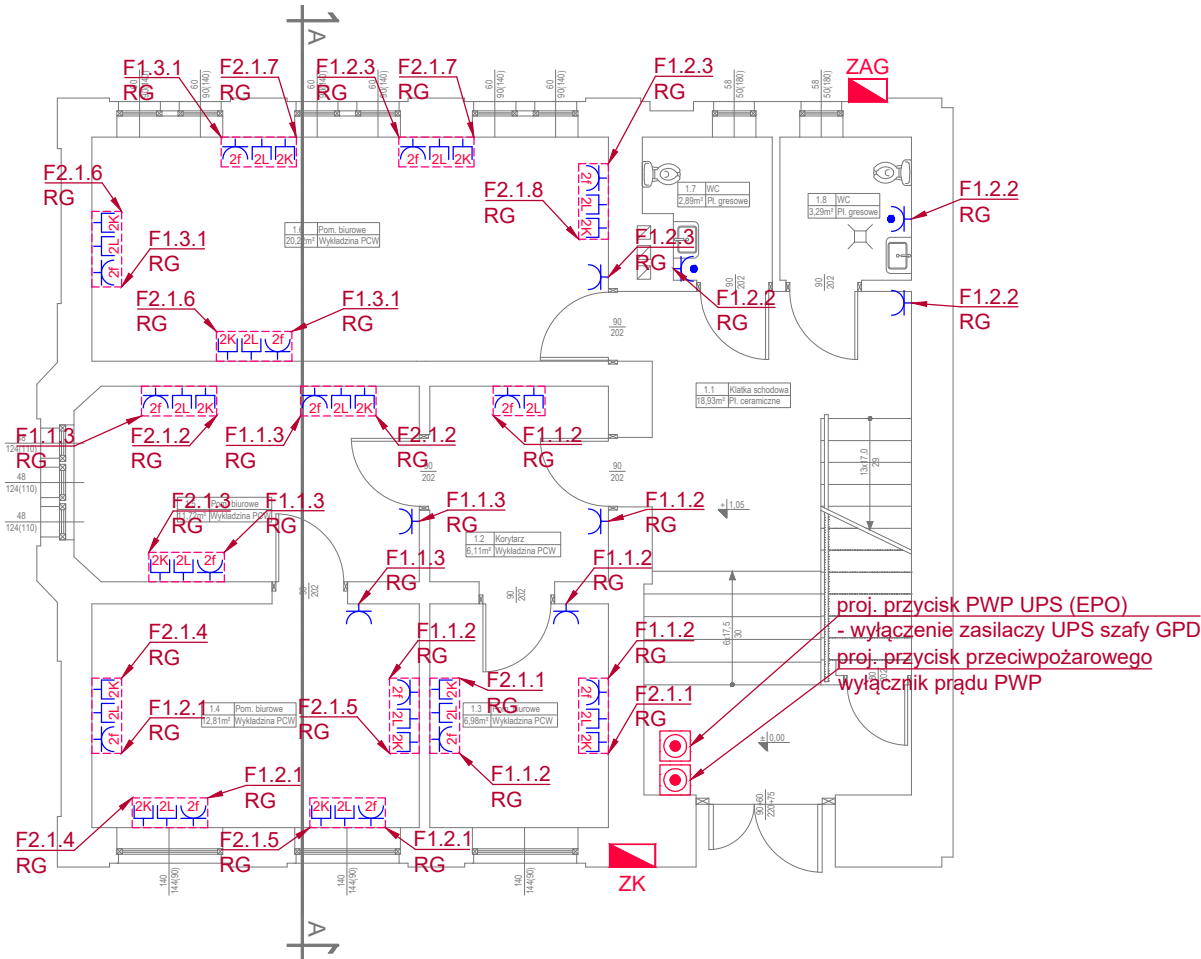


297x420

# RZUT PARTERU



LEGENDA	
	Zestaw gniazd komputerowych PEL w ramce p/t wielokrotnej, IP20 - 2f - 2x gniazdo 230V - 2K - 2x gniazdo DATA - 2L - 2x gniazdo logiczne RJ45
	Zestaw gniazd komputerowych PEL w ramce p/t wielokrotnej, IP20 - 2f - 2x gniazdo 230V - 2L - 2x gniazdo logiczne RJ45
	Gniazdo 230V, 16A, 1P+N+PE, IP20, p/t lub krotność gniazda
	Gniazdo 230V, 16A, 1P+N+PE, IP44, p/t lub krotność gniazda
	Gniazdo 230V, 16A, 1P+N+PE, IP55, n/t lub krotność gniazda
	Punkt zasilania elektrycznego jednofazowo 230V lub trójfazowo 400V
	Przycisk przeciwpożarowego wyłącznika prądu
	Złącze kablowe
	Rozdzielnica elektryczna
	Złącze kablowe przeciwpożarowe
	Tablica licznikowa
	Główny punkt dystrybucyjny
	Czujka PIR instalacji alarmowej
	Czujka magnetyczna instalacji alarmowej
	Klawiatura instalacji alarmowej
	Sygnalizator akustyczno-optyczny
	Czujka temperatury i wilgotności
	Czujka dymu
	Domofon cyfrowy
	Wypust do montażu kamer
	Taśma FeZn 30x4mm - szyna uziemiająca wewnątrz pomieszczeń

UWAGI
1. Instalację w pomieszczeniach sanitarnych, wykonać o stopniu ochrony min. IP44 w kotłowni IP55, w pozostałych pomieszczeniach IP20.
2. Gniazda w pomieszczeniach ogólnych montować na wysokości 30cm od posadzki natomiast w łazienkach, toaletach i pomieszczeniach technicznych, oddziałach przedszkolnych na wysokości 140cm od posadzki, w kuchni na wysokości 110cm. Ostateczną wysokość montażu oraz lokalizację osprzętu ustalić z Inwestorem na etapie realizacji prac.
3. Stosować gniazda z przesłoną styków.
4. Stosować przewody o izolacji 750V.
5. Przewody rozprowadzić podtynkowo.
6. Wyłączniki montować na wysokości 140 cm.
7. Zabrania się prowadzenia instalacji poprzez puszki rozgałęźne. Łączenie obwodów osprzętu dokonać przez montaż puszek głębokich.
8. Temperatura barwowa źródeł światła 4000K.

Format rysunku: 297x420	Faza projektu: PW	Inwestor:  Powiat Rawicki ul. Rynek 17 63-900 Rawicz	
Skala: 1 : 100	Data: 21.04.2026		
Adres inwestycji: działka nr 459/6 ul. Mikołaja Kopernika 4 63-900 Rawicz		Nazwa projektu/Obiekt: REMONT BUDYNKU POWIATOWEGO CENTRUM USŁUG WSPÓLNYCH W RAWICZU	
Branża: Elektryczna		Nazwa rysunku: RZUT PARTERU - instalacja siły	
Autor projektu: inż. Robert Jamroży		Nr rysunku: E-06	Nr arkusza: Ark. nr B.21
		Numer uprawnień: Upr.nr WKP/0146/POOE/08 specjalność elektryczna do projektowania bez ograniczeń	Podpis:
Projektował: inż. Piotr Kolendowicz		Numer uprawnień:	Podpis: